

EDUKACJA W GDYNI

Porozmawiajmy o:
**finansowaniu edukacji
i subwencjach
likwidacji gdyńskich szkół**

GDYŃSKI DIALOG



AGENDA

- 1 Liczby i pieniądze**
- 2 Subwencja oświatowa**
- 3 Język kaszubski**
- 4 Jak to jest w Gdańsku?**
- 5 Likwidacja gdyńskich szkół**

Liczby



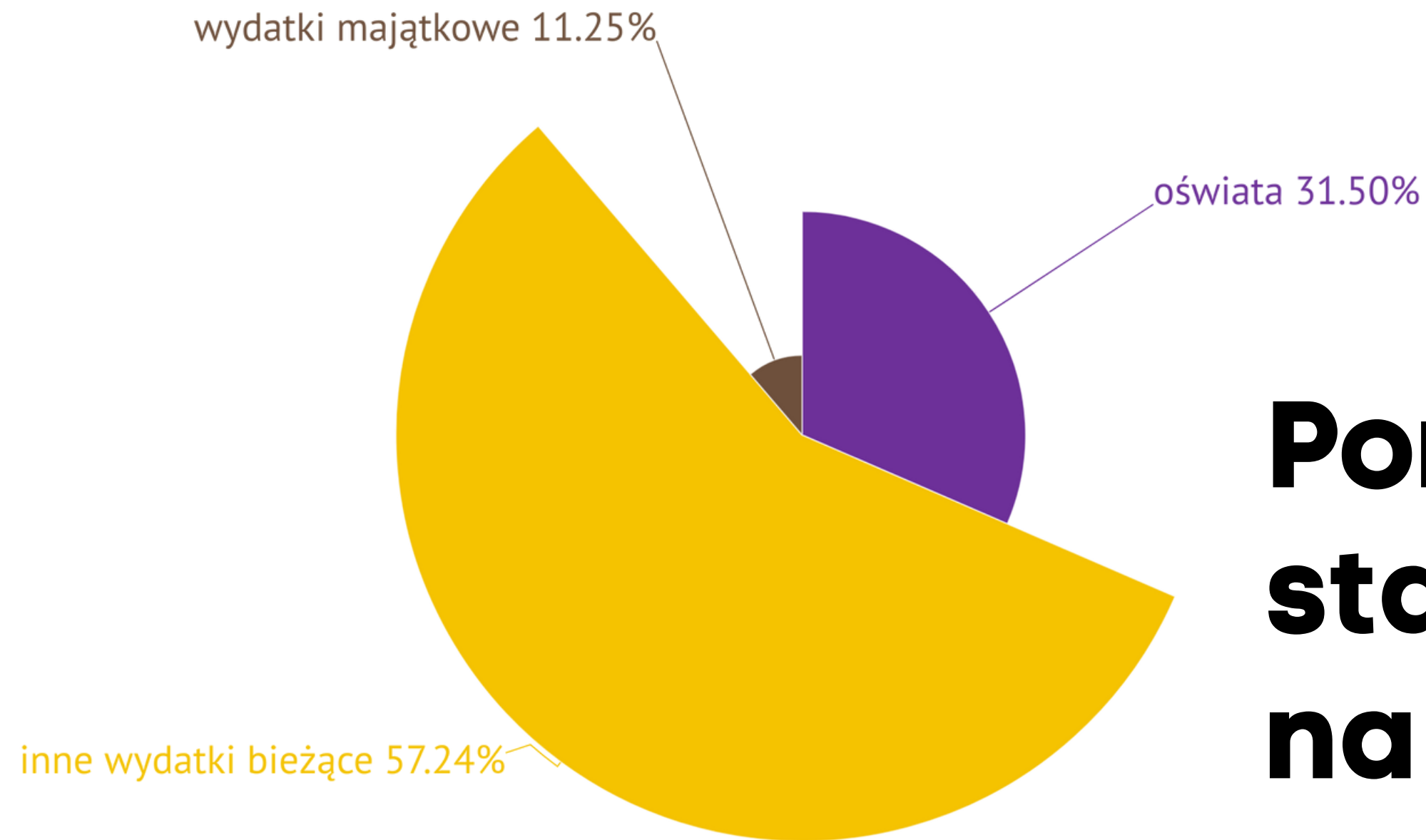
ponad 40 tys.

uczniów gdyńskich szkół



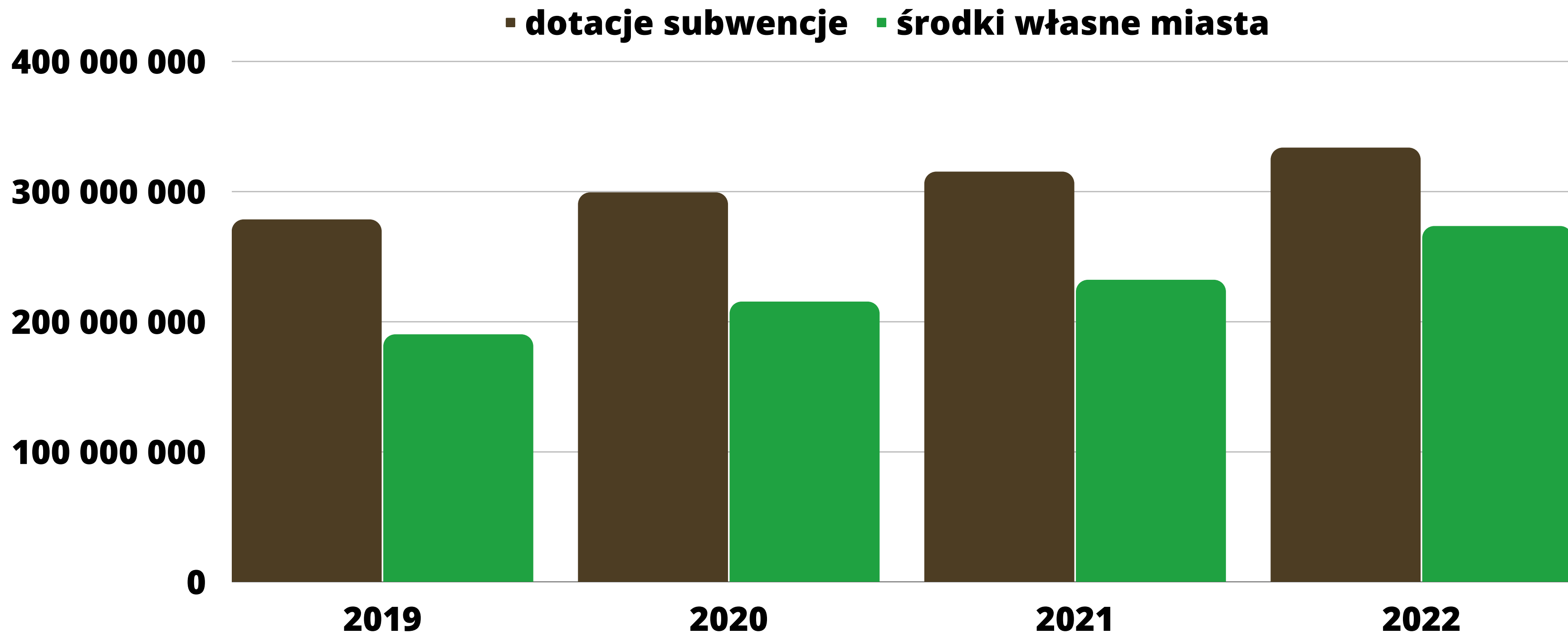
ok. 600 mln zł

wydatków na edukację



Ponad 30%
stanowią wydatki
na oświatę

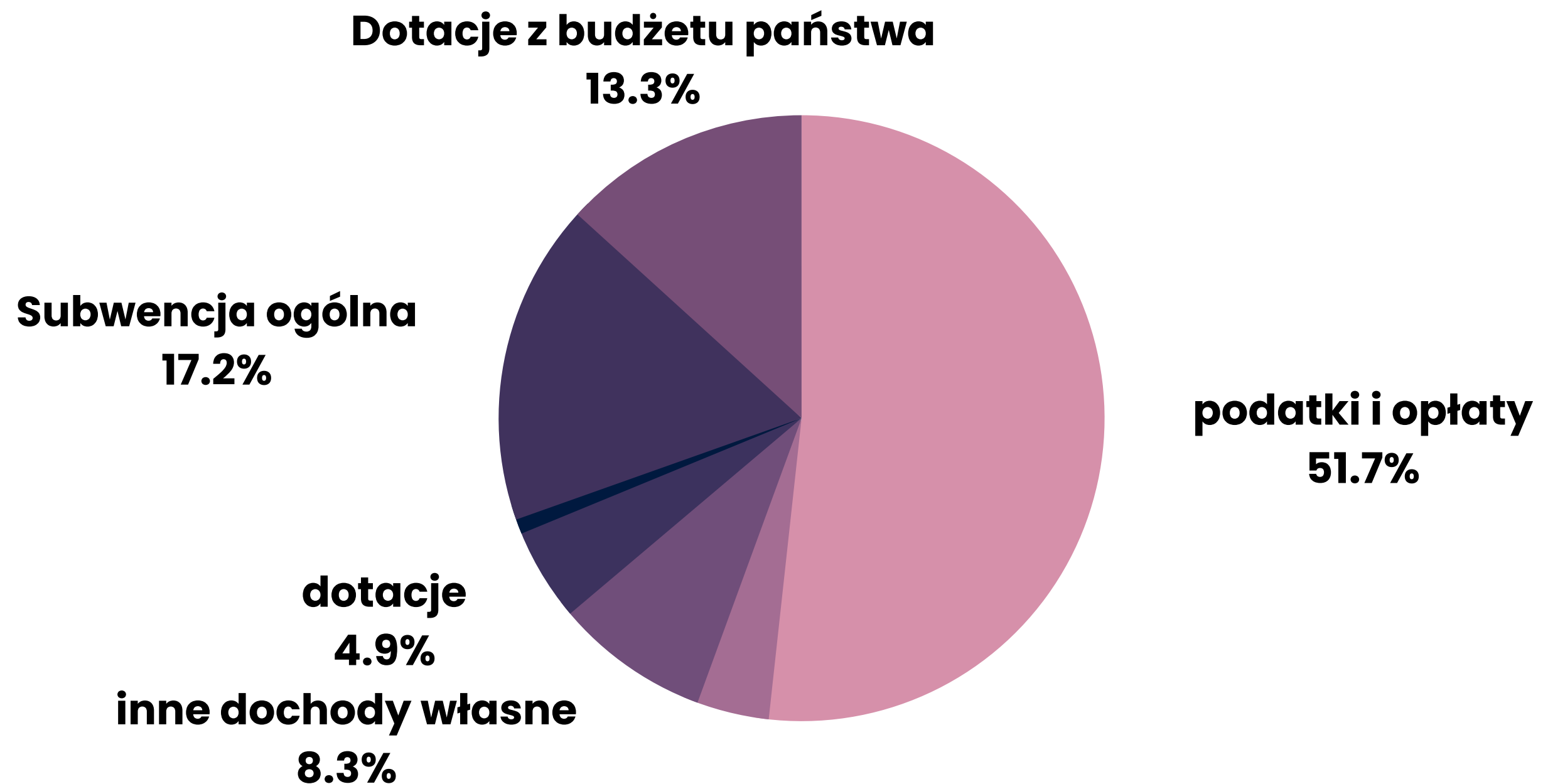
wg danych ze sprawozdań budżetowych
miasta Gdynia



Subwencja oświatowa oraz wkład gminy na wydatki bieżące na oświatę wg sprawozdań budżetowych

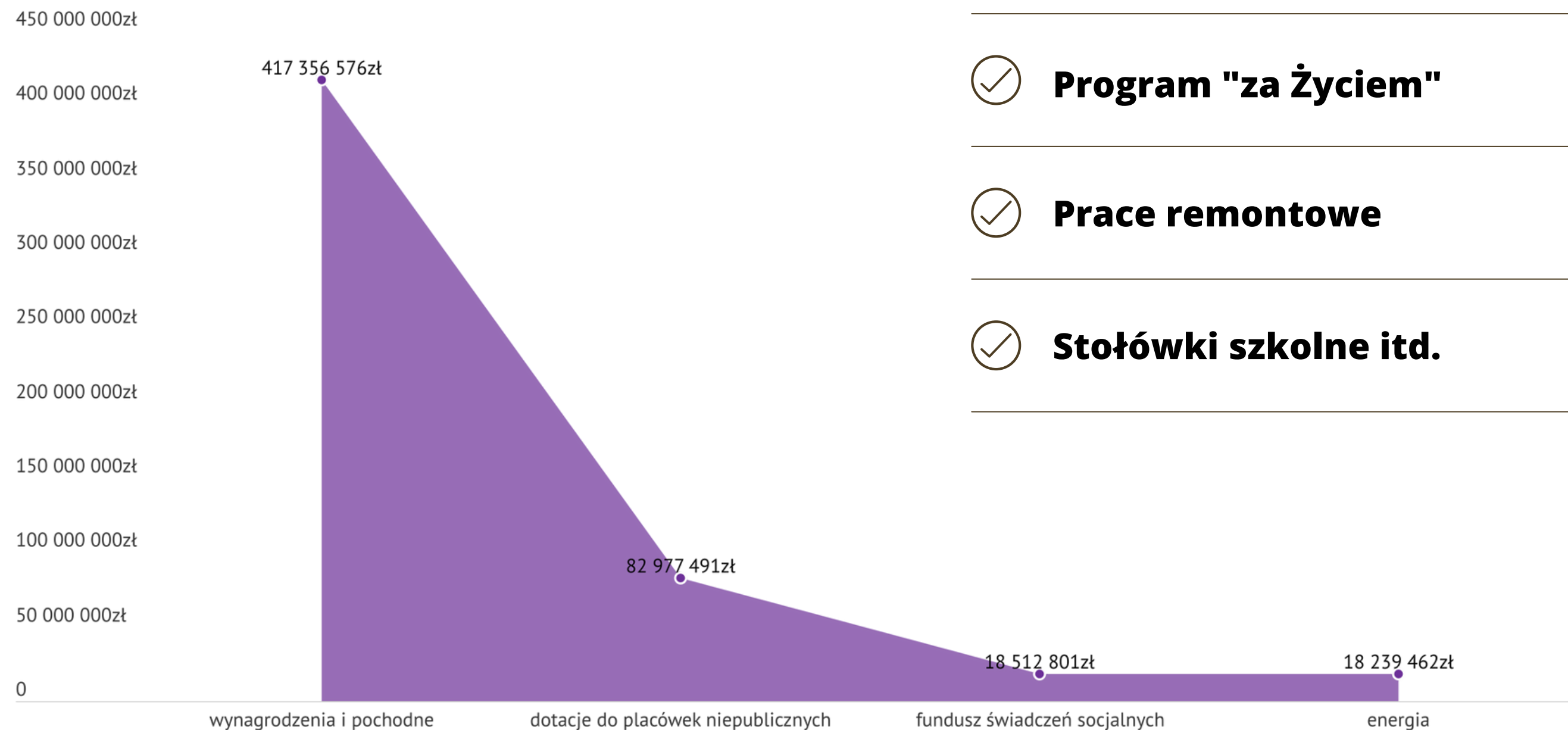
KTO PŁACI ZA EDUKACJĘ W GDYNI?

skąd gmina ma pieniądze?



Dochody Gdyni wg sprawozdania z wykonania budżetu w 2022 r.

NA CO IDZIE TEN BUDŻET?



Podręczniki



Program "za Życiem"

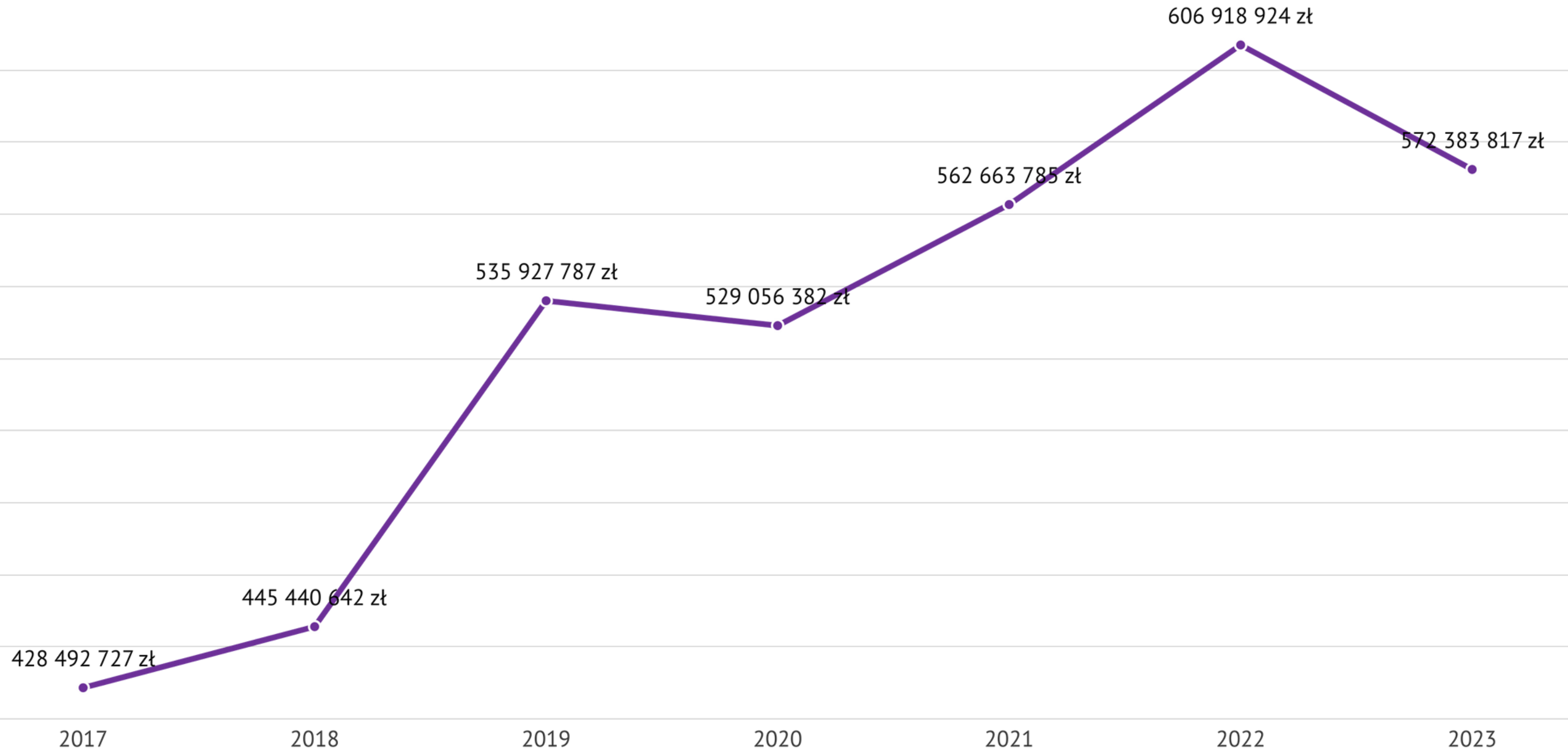


Prace remontowe



Stołówki szkolne itd.

Najwyższy udział w wydatkach bieżących na oświatę wg sprawozdania z wykonania budżetu w 2022 r.



● Wydatki ogółem na oświatę

LICZBA UCZNIÓW ROŚNIE

liczba klas spada

rozd. 80101 - szkoły podstawowe

Plan 2022r.	205.826.406,43 zł
w tym:	
<i>zadania własne</i>	<i>205.826.406,43 zł</i>
Przewidywane wykonanie 2022r.	205.826.406,43 zł
w tym:	
<i>zadania własne</i>	<i>205.826.406,43 zł</i>
Projekt 2023r.	202.378.406 zł
w tym:	
<i>zadania własne</i>	<i>202.378.406 zł</i>
Dynamika	98,3 %

	2021/2022	2022/2023	różnica
Liczba uczniów	15 947	16 861	914
Liczba oddziałów	767	741	-26
Liczba etatów kalkulacyjnych	2 394,12	2 187,28	-206,84
w tym:			
nauczyciele	1 864,81	1 744,76	-120,05
administracja i obsługa	529,31	442,52	-86,79

**CZYM JEST
SUBWENCJA
OŚWIATOWA?**



6947 zł

rocznie na ucznia



OK. 62000 zł

maks. na ucznia z orzeczeniem

CO SIĘ DZIEJE Z PIENIĘDZMI?

**"rozszerzono ofertę edukacyjną
dostosowaną do ich potrzeb"**

programami autorskimi i innowacjami. W ramach szkół podstawowych funkcjonowały średnio 82 oddziały integracyjne. Dla 957 uczniów na podstawie orzeczeń o potrzebie kształcenia specjalnego oraz dla 376 uczniów na podstawie opinii o zindywidualizowanej ścieżce kształcenia wydanych przez poradnie psychologiczno - pedagogiczne, **rozszerzono ofertę edukacyjną dostosowaną do ich potrzeb.** Utrzymano dotychczasową liczbę klas sportowych z jednoczesnym podpisaniem porozumień z klubami sportowymi w zakresie realizacji wychowania fizycznego w ramach dyscyplin priorytetowych dla Miasta. W zakresie działalności opiekuńczej w świetlicach szkolnych zaplanowano zajęcia dla 6.116 uczniów w

zajęci edukacyjnych. W ramach szkół podstawowych funkcjonowały średnio 84 oddziały integracyjne. Dla 845 uczniów na podstawie orzeczeń o potrzebie kształcenia specjalnego oraz dla 315 uczniów na podstawie opinii o zindywidualizowanej ścieżce kształcenia, wydanych przez poradnie psychologiczno-pedagogiczne, **rozszerzono ofertę edukacyjną dostosowaną do ich potrzeb.** Utrzymywano dotychczasową liczbę klas sportowych z jednoczesnym podpisaniem porozumień z klubami sportowymi w zakresie realizacji wychowania fizycznego w ramach dyscyplin priorytetowych dla Miasta. W zakresie edukacyjnych.

W ramach szkół podstawowych funkcjonowały średnio 83 oddziały integracyjne. Dla 617 uczniów na podstawie orzeczeń o potrzebie kształcenia specjalnego oraz dla 255 uczniów na podstawie opinii o zindywidualizowanej ścieżce kształcenia, wydanych przez poradnie psychologiczno - pedagogiczne, **rozszerzono ofertę edukacyjną dostosowaną do ich potrzeb.** Utworzono 11 nowych klas sportowych z jednoczesnym podpisaniem porozumień z klubami sportowymi w zakresie realizacji wychowania fizycznego w ramach dyscyplin priorytetowych dla Miasta.

W ramach szkół podstawowych i oddziałów gimnazjalnych funkcjonowało średnio 86 oddziałów integracyjnych. Dla 594 uczniów, na podstawie orzeczeń o potrzebie kształcenia specjalnego oraz dla 227 uczniów na podstawie opinii o zindywidualizowanej ścieżce kształcenia, wydanych przez poradnie psychologiczno-pedagogiczne, **rozszerzono ofertę edukacyjną, dostosowaną do ich potrzeb.**

Utworzono 13 nowych klas sportowych z jednoczesnym podpisaniem porozumień

JĘZYK KASZUBSKI

Subwencja sposobem na pozyskanie dodatkowych funduszy na edukację

Subwencja
oświatowa to 6900 zł
rocznie (na jednego
ucznia).



Subwencja na ucznia, który
uczęszcza na lekcje
j. kaszubskiego to ok.
9000 zł rocznie*



JAK TO WYGLĄDAŁO W GDYNI?

Rok szkolny 2018/19
(dane: Watchdog Polska)

Miasto otrzymało 1 192 879, 40 zł DODATKOWEJ dotacji.
W lekcjach języka kaszubskiego uczestniczyło ZALEDWIE 167 uczniów.

Dla porównania:

- gmina Sierakowice - 6,2 mln zł dotacji (949 uczniów)
- miasto Słupsk - 2,2 mln zł dotacji (374 uczniów)
- miasto Gdańsk - 3,8 mln zł dotacji (579 uczniów)

niów i wysokość otrzymanej dodatkowej subwencji

liczba uczniów	dotacja
949	6 204 897,99 zł
844	5 998 320,40 zł
1007	5 501 167,70 zł
689	4 443 772,78 zł
569	4 032 480,48 zł
547	3 999 318,55 zł
579	3 865 365,91 zł
425	3 306 112,29 zł
434	3 167 536,92 zł
465	3 157 974,95 zł
478	3 046 563,33 zł
454	2 884 645,65 zł
407	2 790 131,88 zł
342	2 598 835,72 zł
314	2 496 851,05 zł
368	2 428 282,53 zł
341	2 343 844,96 zł
349	2 300 977,61 zł
293	2 235 941,43 zł
374	2 218 599,95 zł
291	2 200 094,78 zł
307	2 179 375,70 zł
269	2 140 234,26 zł
312	2 110 914,85 zł
296	2 038 193,60 zł
374	2 029 089,67 zł

gmina Przywidz	170	1 281 272,58 zł
gmina Tuchomie	223	1 237 551,35 zł
gmina Gniewino	161	1 217 871,49 zł
gmina Dziemiany	172	1 215 647,92 zł
miasto Gdynia	167	1 192 879,40 zł
gmina Potęgowo	160	1 184 067,22 zł
miasto Rumia	157	1 137 129,83 zł
gmina Damnica	138	1 110 224,27 zł
gmina Miastko	159	1 097 416,87 zł
gmina Trzebielino	135	1 044 122,30 zł
gmina Choczewo	161	965 577,38 zł
gmina Kobylnica	121	936 233,73 zł
miasto Chojnice	129	928 196,03 zł
gmina Kosakowo	134	888 145,51 zł
gmina Kołczygłowy	113	843 843,77 zł
gmina Pruszcz Gdański	118	833 302,65 zł
miasto Lębork	93	701 583,61 zł
gmina Lipusz	91	678 066,30 zł
miasto Puck	105	611 646,81 zł
miasto Sopot	85	603 615,33 zł
gmina Jastarnia	63	503 223,11 zł
gmina Czersk	77	472 693,24 zł
powiat chojnicki	195	471 877,80 zł
miasto Hel	61	451 072,85 zł
powiat gdański	61	431 481,22 zł
powiat kościerski	57	416 487,17 zł

ILE ŚRODKÓW Z DODATKOWEJ SUBWENCJI MIASTO PRZEZNACZYŁO NA KASZUBSKI?

Rok szkolny 2018/19
(dane: Watchdog Polska)

powiat wejherowski	350 730,51 zł	163 604,00 zł	46,65%
miasto Słupsk	2 218 599,94 zł	1 014 063,17 zł	45,71%
gmina Liniewo	1 726 526,66 zł	744 324,83 zł	43,11%
miasto Ustka	161 865,60 zł	65 062,33 zł	40,20%
miasto Reda	2 000 834,00 zł	672 110,48 zł	33,59%
gmina Dębница Kaszubska	1 886 193,98 zł	576 085,87 zł	30,54%
powiat kartuski	408 693,03 zł	116 028,64 zł	28,39%
miasto Gdynia	1 192 879,40 zł	239 313,00 zł	20,06%
gmina Kołczygłowy	843 843,77 zł	157 489,47 zł	18,66%
miasto Rumia	1 137 129,83 zł	202 886,54 zł	17,84%
gmina Lipnica	1 721 795,17 zł	305 069,00 zł	17,72%
gmina Damnica	1 110 224,27 zł	162 791,74 zł	14,66%
gmina Kobylnica	936 234,00 zł	133 100,00 zł	14,22%
powiat bytowski	2 200 094,78 zł	301 879,63 zł	13,72%
gmina Puck	3 167 536,92 zł	412 321,16 zł	13,02%
gmina Władysławowo	2 110 914,84 zł	217 610,00 zł	10,31%
powiat gdański	431 481,21 zł	42 917,40 zł	9,95%
gmina Miastko	1 097 416,87 zł	74 000,00 zł	6,74%
powiat kościerski	416 487,00 zł	18 000,00 zł	4,32%
gmina Bytów	1 911 353,00 zł	75 666,00 zł	3,96%
gmina Somonino	2 038 193,60 zł	60 800,00 zł	2,98%
gmina Żukowo	5 501 167,70 zł	157 000,00 zł	2,85%
gmina Chojnice	2 179 375,70 zł	57 764,00 zł	2,65%
gmina Potęgowo	1 184 067,00 zł	30 820,75 zł	2,60%
gmina Czersk	472 693,24 zł	11 454,00 zł	2,42%
gmina Pruszcz Gdański	833 302,65 zł	17 509,81 zł	2,10%

ZALEDWIE 20 PROCENT Z 1,2 MLN ZŁ SUBWENCJI NA JĘZYK KASZUBSKI GDYNIA PRZEZNACZYŁA NA TEN CEL

Dla porównania:

- gmina Sierakowice - 88 procent
- miasto Słupsk - 46 procent
- miasto Gdańsk - 101 procent

Rok szkolny 2018/19
(dane: Watchdog Polska)

- kwota z MEN: **1 192 879,39 zł**
- kwota z JST dla szkół: **239 313,00 zł**

281.	Szkoła Podstawowa nr 6 w Gdyni	<i>L. uczniów: 35</i>
•	kwota z JST dla szkoły (według gminy):	76 832,00 zł
•	kwota z JST dla szkoły (według szkoły):	6 010,00 zł
•	<u>kwota, którą szkoła powinna otrzymać:</u>	250 004,86 zł
•	kwota wydana przez szkołę na kaszubski:	6 010,00 zł

282.	Szkoła Podstawowa nr 26 w Gdyni	<i>L. uczniów: 11</i>
•	kwota z JST dla szkoły (według gminy):	33 345,00 zł
•	kwota z JST dla szkoły (według szkoły):	brak danych w odp.
•	<u>kwota, którą szkoła powinna otrzymać:</u>	78 572,95 zł
•	kwota wydana przez szkołę na kaszubski:	brak danych w odp.

283.	Szkoła Podstawowa nr 40 w Gdyni	<i>L. uczniów: 28</i>
•	kwota z JST dla szkoły (według gminy):	42 226,00 zł
•	kwota z JST dla szkoły (według szkoły):	6 000,00 zł
•	<u>kwota, którą szkoła powinna otrzymać:</u>	200 003,89 zł
•	kwota wydana przez szkołę na kaszubski:	6 000,00 zł

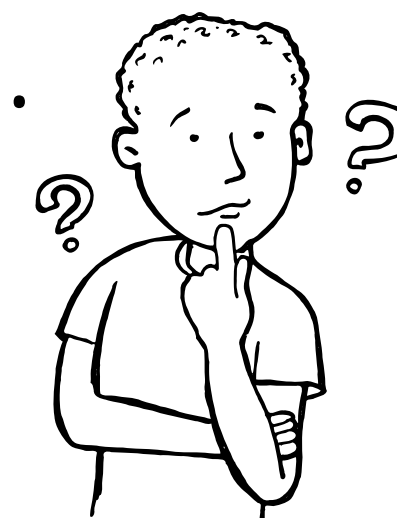
284.	SP nr 11 im. Boh. Załogi ORP Grom w Gdyni	<i>L. uczniów: 54</i>
•	kwota z JST dla szkoły (według gminy):	69 837,00 zł
•	kwota z JST dla szkoły (według szkoły):	53 473,00 zł
•	<u>kwota, którą szkoła powinna otrzymać:</u>	385 721,78 zł
•	kwota wydana przez szkołę na kaszubski:	53 473,00 zł

285.	Szkoła Podstawowa nr 43 w Gdyni	<i>L. uczniów: 25</i>
•	kwota z JST dla szkoły (według gminy):	17 073,00 zł
•	kwota z JST dla szkoły (według szkoły):	17 073,35 zł
•	<u>kwota, którą szkoła powinna otrzymać:</u>	178 574,90 zł
•	kwota wydana przez szkołę na kaszubski:	17 073,35 zł

Rok szkolny 2018/19
(dane: Watchdog Polska)

Zaledwie 20 proc. dodatkowej subwencji Gdynia wydała na język kaszubski

Nie wiadomo, co stało się z resztą dodatcji.



**DODATKOWA SUBWENCJA W PRAKTYCE
MOŻE ZOSTAĆ PRZEZNACZONA NA
DWOLONY WŁASNY CEL GMINY**

**MIASTO POWINNO
ZACHĘCAĆ UCZNIÓW I
PROMOWAĆ NAUCZANIE
JĘZYKA KASZUBSKIEGO
W SZKOŁACH**

**PRZYCZYNI SIĘ TO
OCHRONIE JĘZYKA
KASZUBSKIEGO**

**JEST SPOSOBEM NA POZYSKANIE DODATKOWEJ
PULI ŚRODKÓW, KTÓRE MIASTO MOŻE
PRZEZNACZYĆ NP. NA EDUKACJĘ OGÓLNIĘ**

Adam Stelmaszewski

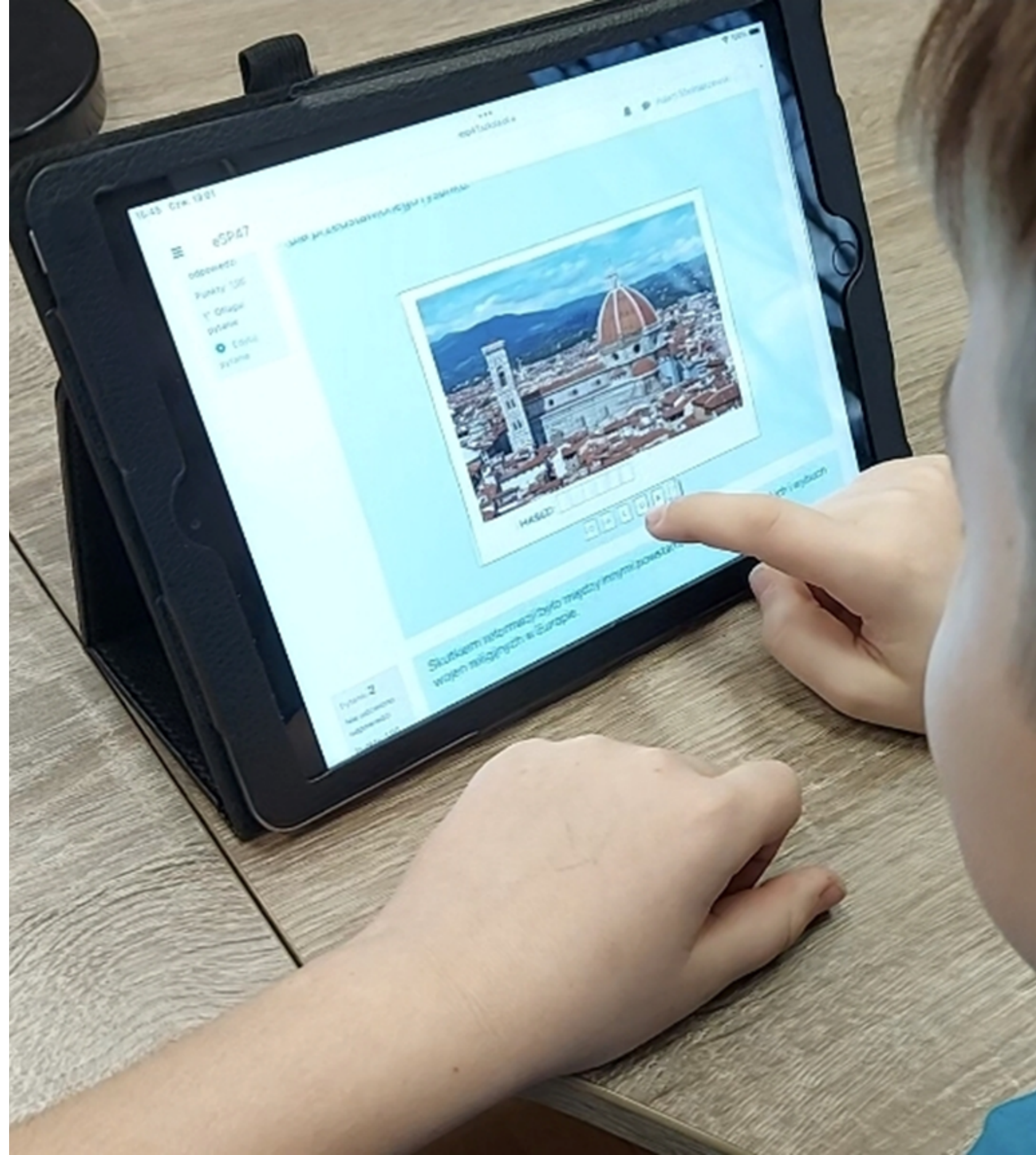
**EDUKACJA
W GDYNI**

**EDUKACJA
W GDAŃSKU**



TABLETY W GDAŃSKICH SZKOŁACH

- Każda podstawówka ma zakupione iPady.
- Finanse na uruchomienie szkolnych platform edukacyjnych opartych na Moodle.



GDAŃSKA PLATFORMA EDUKACYJNA – BAZA DLA NAUCZYCIELA, UCZNIA I RODZICA

Dziennik, office, poczta służbowa, e-
poradnia i wiele więcej w jednym miejscu.

Wygodne logowanie do wszystkiego
jednym kliknięciem.

IKP zapewnia dostęp do wszystkich
dokumentów kadrowych.



Pokaż ostatnie 10 tematów Pokaż wszystkie tematy

Data		Temat
2023, wtorek		Deklinacje IV i V
2023, wtorek		Olimpiada Języka Łacińskiego - spotkanie z laur

Data: *	<input type="text" value="24.04.2023"/>
Temat: *	<input type="text" value="Ablativus - ćwiczenia"/>
Liczba godzin: *	<input type="text" value="1"/>
Domyślna forma płatności:	<input type="text" value="Dodatkowo płatne"/>
Nauczyciel:	<input type="text" value="ADAM STELMASZEWSKI [AA]"/>



ZAJĘCIA DODATKOWE DLA UCZNIÓW - PŁATNE DLA NAUCZYCIELI

Oferta zajęć rozwijających zainteresowania, na przykład:

- robotyka,
- języki obce,
- zajęcia sportowe.

Zajęcia rozwijające kompetencje społeczno-emocjonalne, nie tylko dla dzieci z opiniami – dodatkowo płatne dla pedagogów specjalnych.

W przypadku wakat nauczyciela wspomagającego wchodzi nauczyciele przedmiotowi z uprawnieniami.

DZIĘKUJEMY!

www.gdynskidialog.pl



**GDYŃSKI
DIALOG**

Mieszkańcy dla Gdyni